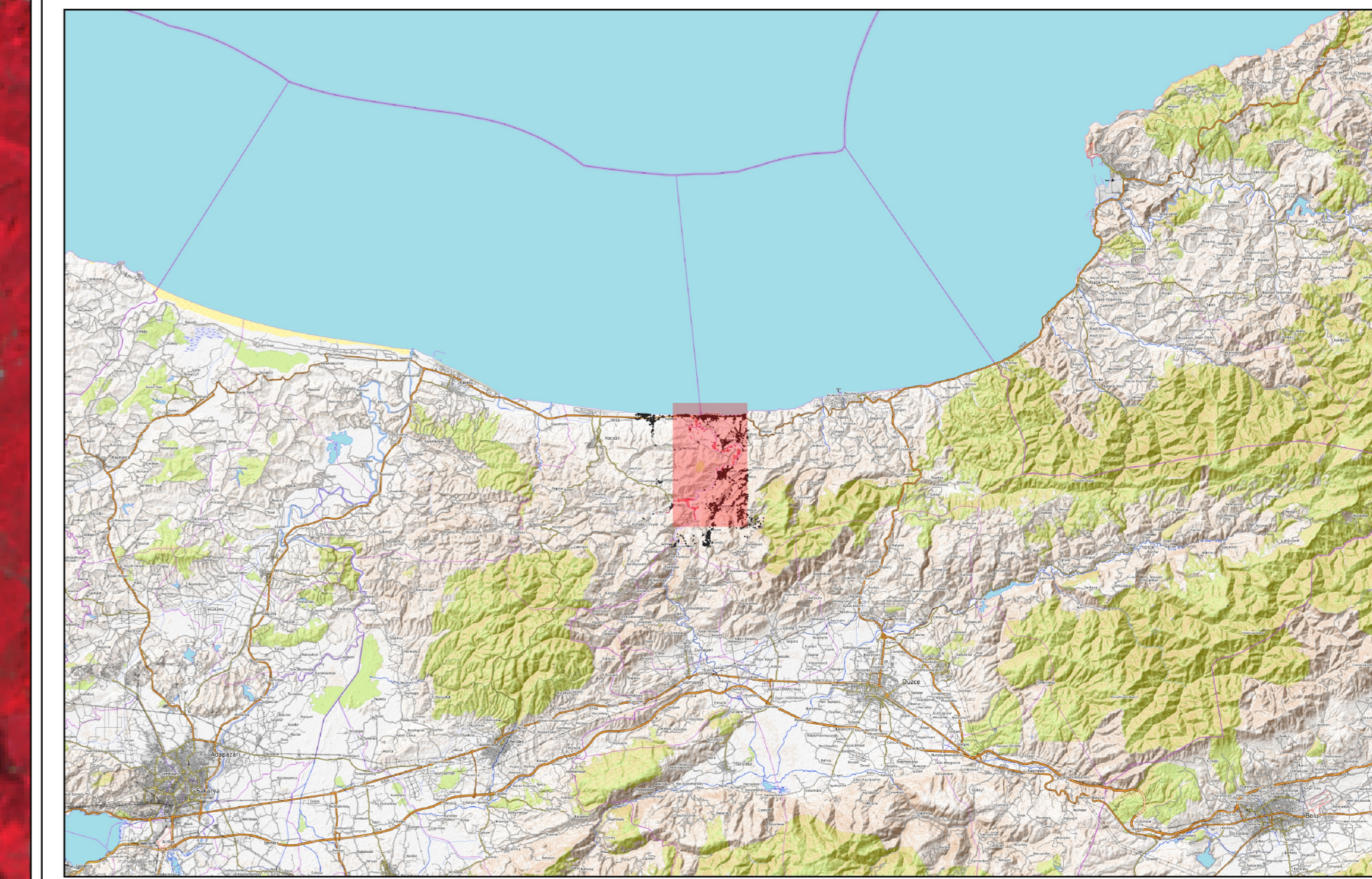


DÜZCE - AKÇAKOCA

17 - 18 Temmuz 2019

ANİ SEL Afeti Etki Alanı / Hasar Dağılımı



KARTOĞRAFİK BİLGİLER
Projeksiyon ve Datum: World Merkator / WGS 84
(EPSG: 3395)

1 0 1 2 km

N

HARİTA BİLGİLERİ VE VERİ KAYNAKLARI

Düzce'nin Akçakoca, Cumayeri ve Gölyaka ilçelerinde 17 Temmuz 2019 günü gecesi başlayan sağanak sele neden oldu. Sele kapılan 7 kişi kayboldu, birçok kişi mahsur kaldı ve helikopterlerle kurtarıldı. 24.07.2019 günü itibarıyla 5 kişinin cansız bedenine ulaşıldı.

Bu çalışmada analizler için Avrupa Uzay Ajansına ait Sentinel 2 verileri kullanılmıştır. Elde edilen afet öncesi ve afet sonrası görüntüler görüntüler kullanılarak, olay öncesi/sonrası veriler üzerinde NDVI indeksi hesaplanarak oluşan farka bakılmıştır. NDVI değerleri üzerinden değişiklik tespiti yapıldığı için yeşil bölgelerde meydana gelen sel ve heyelan etki alanlarının bulunmasında başarılı sonuç elde edilmiştir.

Yapılan analiz neticesinde yaklaşık 500 adet yapının su ve heyelan etki alanı içerisinde kaldığı hesaplanmıştır. Analizler sonucu elde edilen etki alanı ve hasarlı yapılar "Afet Yönetim ve Karar Destek Sistemi" ne entegre edilmiştir.

Vektör veri referansı:
Analizlerde ve gösterimlerde kullanılan tüm veriler, açık sokak haritası (OpenStreetMap) ya da AFAD Afet Yönetimi ve Karar Destek Sistemi (AYDES) veritabanında kullanılan verilerdir.

Görüntü Referansı:
Afet Öncesi: 09.07.2019 tarihli Sentinel 2 uygu görüntüsü
Afet Sonrası: 19.07.2019 tarihli Sentinel 2 uyu görüntüsü

Bu harita ve içerdiği sorgu/analiz sonuçları tahmini değerler içermektedir. Veriler / sonuçlar, herhangi bir arazi gözlemine dayanmadan uydu görüntüleri üzerinden görüntü işleme yazılımlarının otomatik - yarı otomatik algoritmalarıyla ya da deterministik uzman görüşüyle elde edilmiş olduğundan, arazi gözlemleri ile uyumsuzluk gösterebilir, güncelliğini yitirmiş olabilir. Bu nedenle bu haritalar ve sorgu / analiz sonuçları, yerel ve detay çalışmalarda sadece altlık olarak kullanılmalı, arazi gözlemleriyle doğrulanmalıdır.
(<https://www.afad.gov.tr/tr/23448/Sorumluluk-Reddi>)
© AFAD, Bilgi Sistemleri ve Haberleşme Dairesi, Coğrafi Bilgi Teknolojileri Çalışma Grubu, 2019

