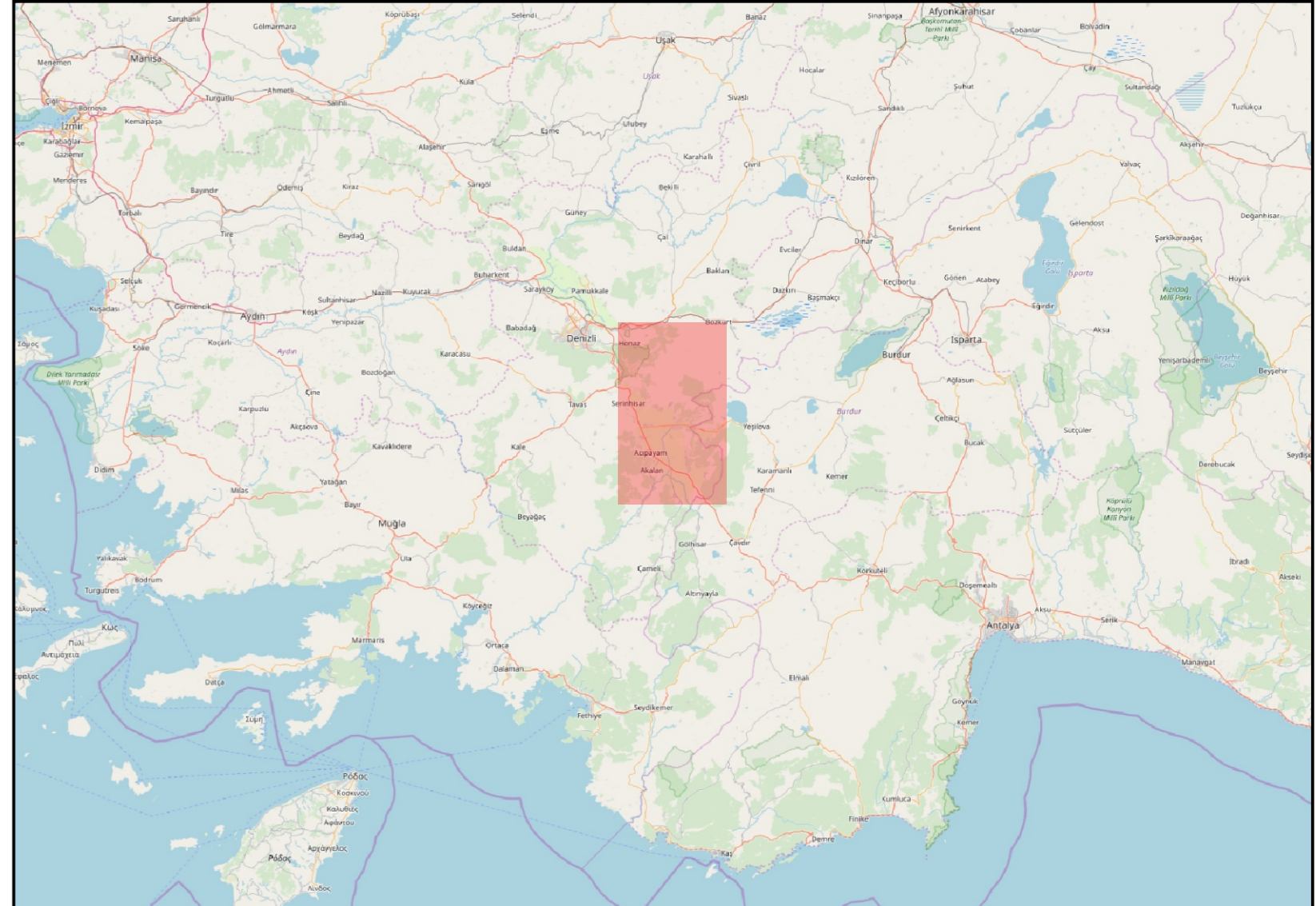


# DENİZLİ - ACIPAYAM 20.03.2019 Mw 5,5 DEPREMİ YAPAY AÇIKLIKLI RADAR (SAR) İNTERFEROGRAMI



**KARTOGRAFİK BİLGİLER**  
Projeksiyon ve Datum: Coğrafi (Enlem / Boylam) / WGS 84

0 2000 4000 6000 8000 10000 m



## HARİTA BİLGİLERİ VE VERİ KAYNAKLARI

Denizli İli Acipayam İlçesinde 20 Mart 2019 tarihinde Mw=5.5 büyüklüğünde bir deprem meydana gelmiştir. Ardından geçen yedi gün içinde büyüklükleri 1.0 ile 4.8 arasında değişen 1400 kadar artçı deprem meydana gelmiştir. Depremler KD ya dalımlı bir normal fayın tavan bloğunda gerçekleşmiştir.

Bu harita, 17 Mart - 23 Mart tarihlerinde çekilmiş 4 adet SAR verisinden elde edilmiştir. 2 adet alçalan (descending) ve 2 adet yükselen (ascending) yörengede eşleştirilen yapay açıklıklı radar verilerinden interferogramlar oluşturulmuş ve düşey hareket miktarı hesaplanmıştır.

Analizlerde altlık olarak Sentinel 1 yapay açıklıklı radar uydu verileri kullanılmıştır. Görüntülerin elde edilmesinden son ürün oluşturuluncaya kadar yapılan işlemler aşağıda özetlenmiştir:

1. Yükselen ve alçalan (ascending - descending) yörengelerde uydu verileri elde edilmiştir. Veriler SLC (Single Look Complex) IW (Interferometric Wideswath) verileridir.
2. Verilerin sensör yörengesi pozisyonları incelenerek en uygun interferogram çiftleri bulunmuştur (B+).
3. Görüntü çiftleriyle, AYDES UZAL yazılımı kullanılarak sırasıyla aşağıdaki işlemler yapılmıştır:
  - a) Baseline değerlendirme
  - b) Coregistration
  - c) Interferogram oluşturma
  - d) Debursting
  - e) Topoğrafik fazın çıkartılması
  - f) Goldstein faz filtrelemesi
  - g) Multilooking
  - h) Faz açma ve düşey - yatay hareketleri hesaplama

Sonuç olarak normal fayın KD sında tavan bloğunda kalan bölgede maksimum 8 - 11 mm kadar düşey hareket (subsidence) olduğu tespit edilmiştir.

Vektör veri referansı:  
Analizlerde ve gösterimlerde kullanılan tüm veriler, açık sokak haritası (OpenStreetMap) ya da AFAD Afet Yönetimi ve Karar Destek Sistemi (AYDES) veritabanında kullanılan verilerdir.

Görüntü referansı: 17 - 23 Mart 2019 günlerine ait 4 adet Sentinel 1 yapay açıklıklı radar (SAR) verisi

Bu harita ve içerdiği sorgu/analiz sonuçları tahmini değerler içermektedir. Veriler / sonuçlar, herhangi bir arazi gözlemine dayanmadan uydu görüntüleri üzerinden görüntü işleme yazılımlarının otomatik - yarı otomatik algoritmalarıyla ya da deterministik uzman görüşüyle elde edilmiş olduğundan, arazi gözlemleri ile uyumsuzluk gösterebilir, güncelliğini yitirmiş olabilir. Bu nedenle bu haritalar ve sorgu / analiz sonuçları, yerel ve detay çalışmalarda sadece altlık olarak kullanılmalı, arazi gözlemleriyle doğrulanmalıdır.  
(<https://www.afad.gov.tr/tr/23448/Sorumluluk-Reddi>)  
© AFAD, Bilgi Sistemleri ve Haberleşme Dairesi, Coğrafi Bilgi Teknolojileri Çalışma Grubu 2019

