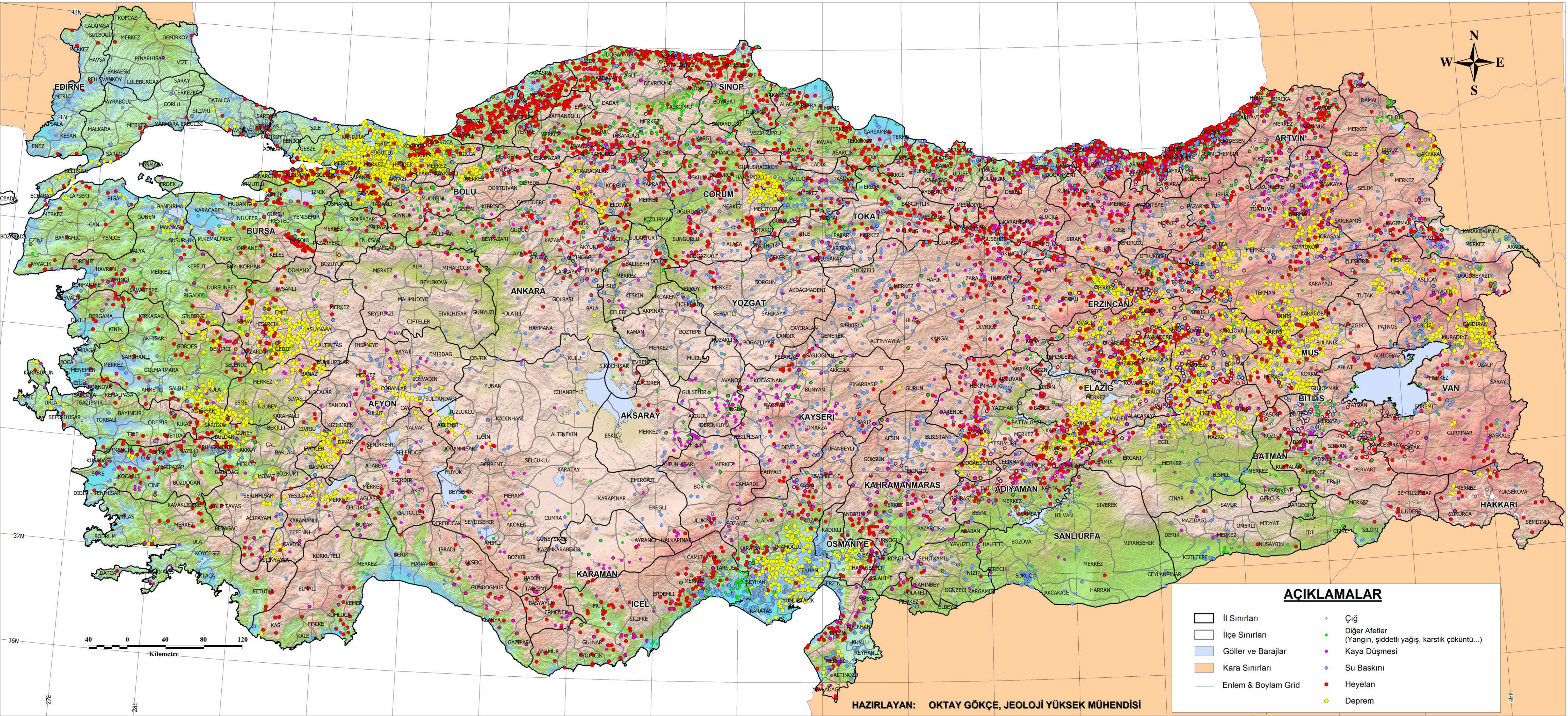




TÜRKİYE AFETE UĞRAMIŞ YERLEŞİM BİRİMLERİ HARİTASI (1950 - 2008)



Türkiye'de 1950'li yıllardan bu yana meydana gelen afet olaylarının mekansal ve istatistiksel dağılımları, yapılan haritalar ve analizlerle Afet Bilgi Envanteri Projesi (ABEP) kapsamında üretilmiştir. Afet etütleri arşivini oluşturan raporlardan, gerekli olarak belirlenen veriler, tasarlanan bir veritabanına girilmiştir. Veriler daha sonra mümkün olan detayda Coğrafi Bilgi Sistemine (CBS) aktarılmış (yaklaşık 1/500.000 ölçekli harita detayında gözlenen yerleşim birimleri bazında) ve analiz edilmiştir. Buna göre, Türkiye'de heyelanlı yerleşim birimleri, Doğu Karadeniz bölgesinde (Trabzon ve Rize civarı), Orta ve Batı Karadeniz Bölgesinde (Karabük, Bartın, Zonguldak ve Kastamonu civarında) ve aktif fay ve fay zonları boyunca yoğunlaşmaktadır. Su baskınlarının, Kızılırmak, Yeşilirmak, Fırat ve Doğu Karadeniz Havzalarında yoğunlaştığı gözlenmektedir. Kaya düşmesi olayları ülkenin tamamında görülmekle beraber, göreceli olarak Kayseri, Nevşehir, Niğde civarında volkanik birimlerde, Güneydoğu Anadolu Yitim Kuşağında bindirmeler boyunca ve Kuzeydoğu Karadeniz'de yoğunlaşmaktadır. Çiğ olayları ise, Doğu Anadolu'nun, Kuzeydoğu Karadeniz'in yüksek kesimlerinde ve belirgin bir şekilde Güneydoğu Anadolu Yitim Kuşağı boyunca, rakım olarak yüksek ve bitkisel yoğunluğun az olduğu alanlarda yoğunlaştığı gözlenmektedir. Yaklaşık olarak son 50 yılda meydana gelen ve hasar veren 100'ün üzerindeki depremlerden etkilenen yerleşim birimi sayısı 3,942'dir.

T.C.
BAYINDIRLIK VE İSKAN BAKANLIĞI
AFET İŞLERİ GENEL MÜDÜRLÜĞÜ
AFET ETÜT VE HASAR TESPİT DAİRESİ
İMAR PLANINA ESAS JEOLJİK JEOTEKNİK ETÜT VE
PROJELER ŞUBESİ, PROJELER ŞEFLİĞİ
TARAFINDAN HAZIRLANMIŞTIR
EKİM , 2008