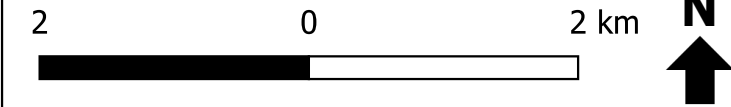
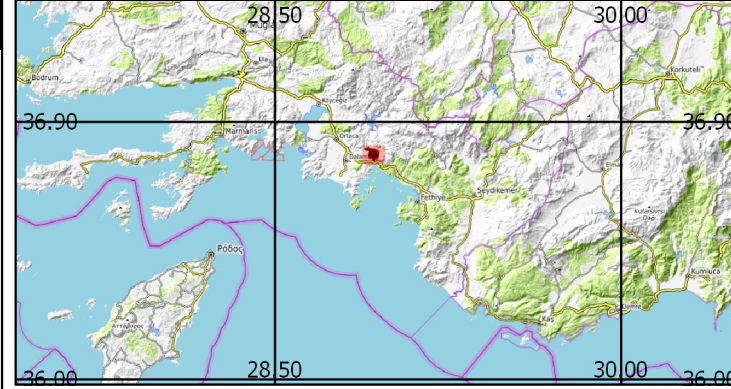


# MUĞLA - GÖCEK Orman Yangını Etki Alanı ve Yanma Şiddeti Haritası 10 Temmuz 2019



**KARTOĞRAFİK BİLGİLER**  
Projeksiyon ve Datum: World Mercator - WGS84  
(EPSG:3395)

## HARİTA BİLGİLERİ VE VERİ KAYNAKLARI

Muğla'nın Dalaman ilçesi kırsaldaki Karacağağaç Mahallesi'nde 10 Temmuz 2019 saat 15:00 sıralarında çıkan yangın hızla yayılarak Fethiye ilçesine bağlı Taşbaşı, Gökçeovacık ve Göcek mahallelerine kadar ulaştı. Yanan alan yaklaşık 1500 hektara ulaştı.

Yangının etki alanı ve şiddeti, Avrupa Uzay Ajansı'nın Sentinel 2 (sol üst) ve NASA'nın VIIRS 375m ve Modis 1km çözünürlüklü veri setlerinden (sağ üst) ayrı ayrı yorumlanmıştır. Sol alta afet öncesi Sentinel 2 uydu görüntüsü (false color) ve sağ alta afet sonrası Sentinel 2 (false color) görüntüleri sunulmaktadır.

Görüntü Tarihi: 09 Temmuz 2019  
Üretim Tarihi: 14 Temmuz 2019

Bu harita ve içerdiği sorgu/analiz sonuçları tahmini değerler içermektedir. Veriler / sonuçlar, herhangi bir arazi gözlemine dayanmadan uydu görüntüleri üzerinden görüntü işleme yazılımlarının otomatik - yarı otomatik algoritmalarıyla ya da deterministik uzman görüşüyle elde edilmiş olduğundan, arazi gözlemleri ile uyumsuzluk gösterebilir, güncelliğini yitirmiş olabilir. Bu nedenle bu haritalar ve sorgu / analiz sonuçları, yerel ve detay çalışmalarında sadece altlık olarak kullanılmalı, arazi gözlemleriyle doğrulanmalıdır.  
(<https://www.afad.gov.tr/23448/Sorumluluk-Reddi>)  
© AFAD, Bilgi Sistemleri ve Haberleşme Dairesi, CBT Çalışma Grubu, 2019

**AFAD**

